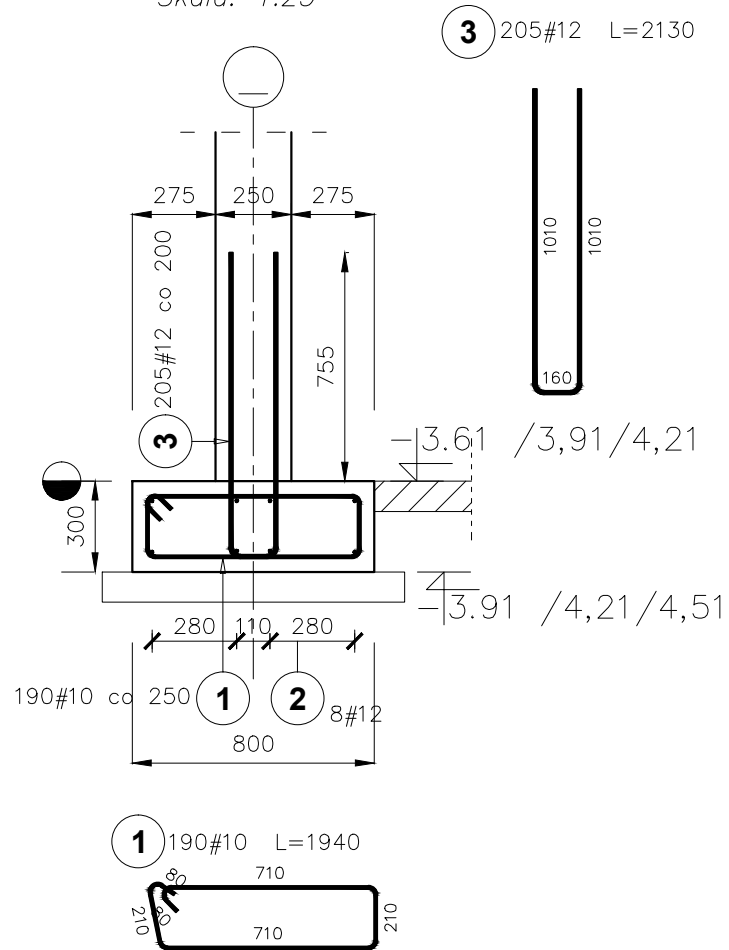
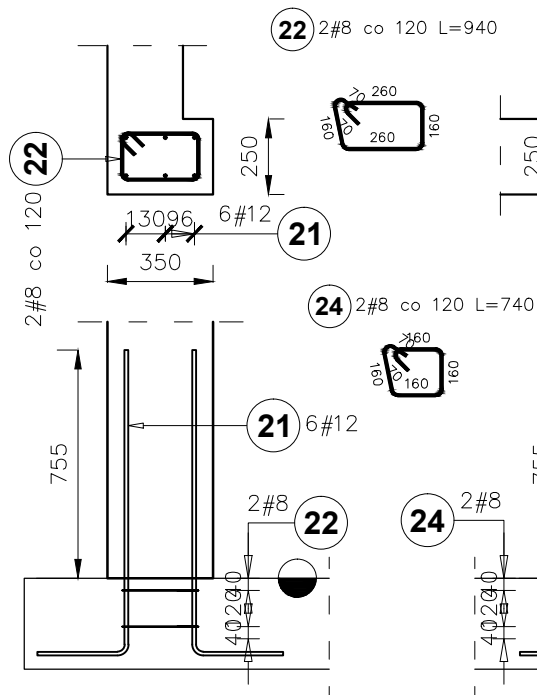


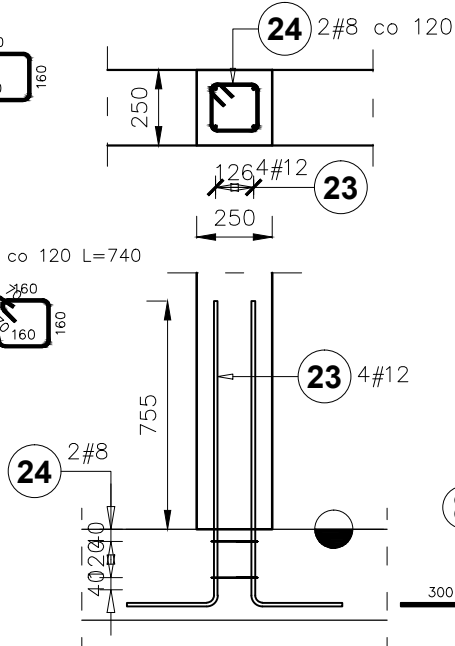
Ława fundamentowa Ł1
Przekrój: 80x30
Łączna długość ław: 46,46mb
Słupki do ściany Sc1: 41,00mb
Skala: 1:25



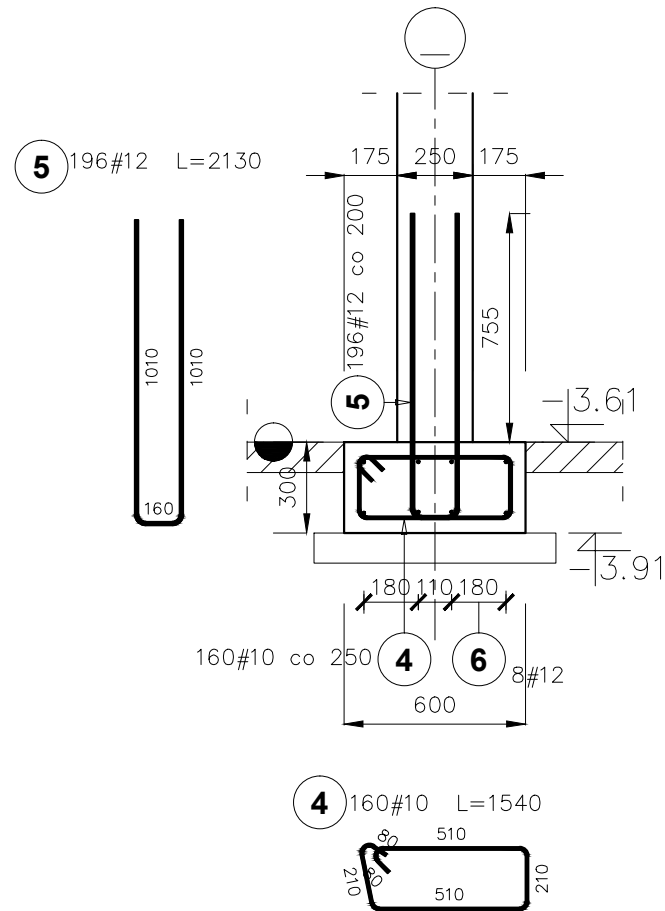
Startery do słupa S3.3
Ilość: 1szt
Skala: 1:25



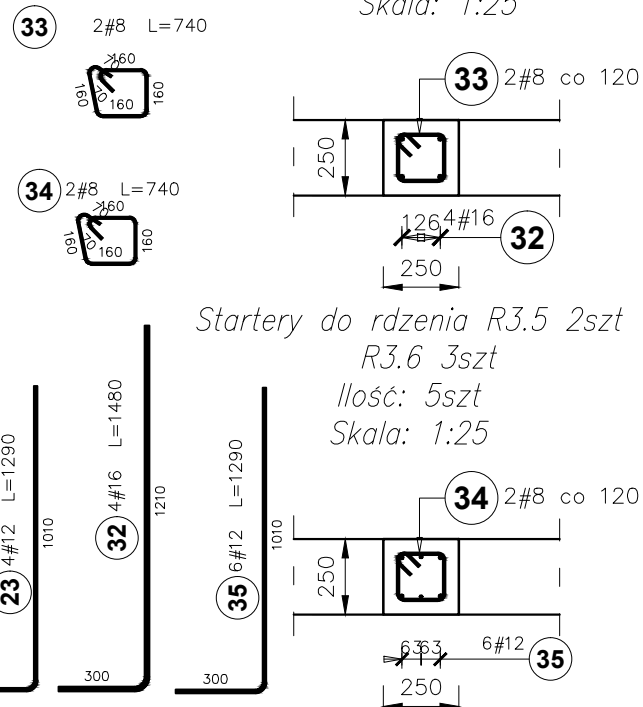
Startery do rdzenia: R3.3
Ilość: 2szt
Skala: 1:25



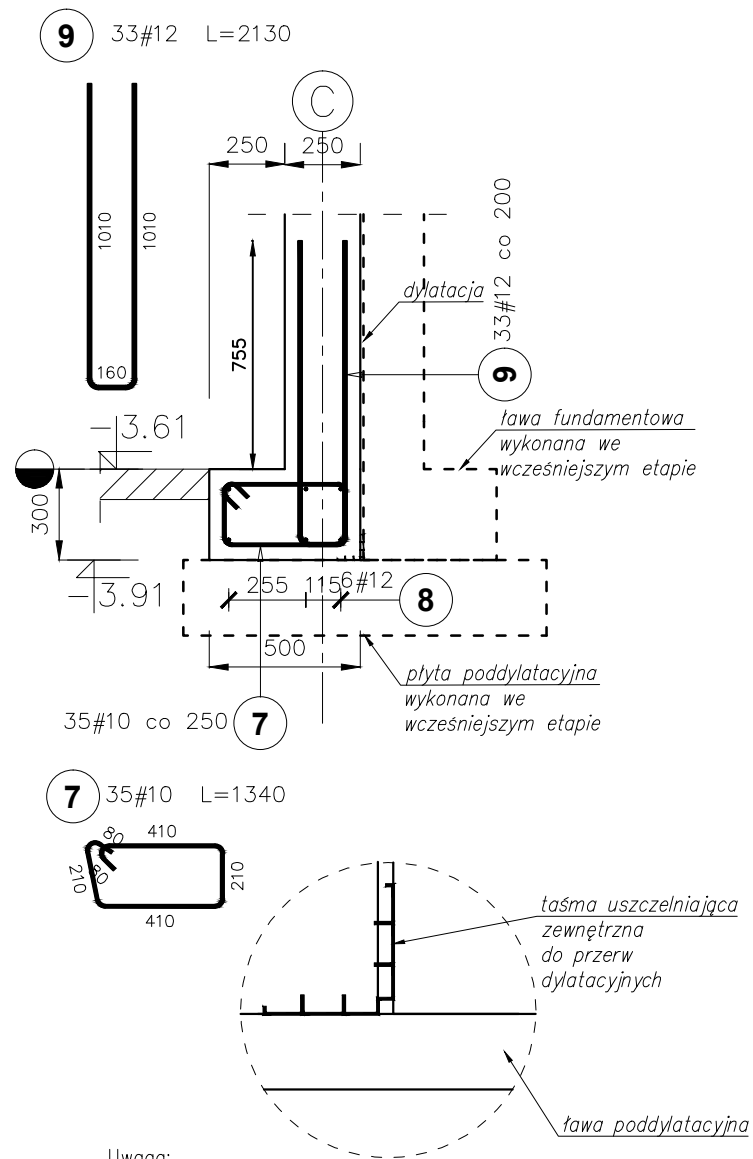
Ława fundamentowa Ł2
Przekrój: 60x30
Łączna długość ław: 21,67mb
Słupki do ściany Sc1: 38,84mb
Skala: 1:25



Startery do rdzenia R3.1
Ilość: 1szt
Skala: 1:25



Ława fundamentowa Ł3
Przekrój: 50x30
Łączna długość ław: 8,26mb
Startery do ściany Sc1: 6,33mb
Skala: 1:25



Uwaga:
Należy zachować ciągłość uszczelnienia dylatacji.
Wyprowadzenie wolnych końców taśm ponad grunt należy
uciągnąć i chronić dylatację powyżej przy pomocy
właściwych środków

UWAGI:

- ELEMENTY ŻELBETOWE WYLEWANE Z BETONU:
 - *poniżej poziomu terenu: C30/37 (B30) W8
 - Stal zbrojeniowa klasy AIIIIN (B500SP)
 - Zakłady dla prętów: #10–65cm, #12–75cm, #16–85cm
 - Otulina: 45–50mm
 - Należy zachować ciągłość zbrojenia łączonych elementów. Zbrojenie podłużne ław należy wprowadzić w dochodzący element na długość równą minimum długości zakładu dla danej średnicy pręta.
 - Rysunek rozpatrywać łącznie z opisem technicznym branży konstrukcyjnej oraz projektami technicznymi pozostałych branż.
 - Rysunek rozpatrywać łącznie z rysunkami elementów dochodzących.
 - wymiary podano w mm.
 - klasa ekspozycji XC2

Wykaz stali zbrojeniowej dla rys. 1.1 do 1.3

Poz.	Stal # A-III	Długość (mm)	Liczba			Długość łączna (m)			
			w elementach	elementów	ogółem	A-III			
						# 8	# 10	# 12	# 16
1	10	1940	190	1	190		368,60		
2	12	54200	8	1	8			433,60	
3	12	2130	205	1	205			436,65	
4	10	1540	160	1	160		246,40		
5	12	2130	196	1	196			417,48	
6	12	45000	8	1	8			360,00	
7	10	1340	35	1	35		46,90		
8	12	9100	6	1	6			54,60	
9	12	2130	33	1	33			70,29	
10	12	1290	11	2	22			28,38	
11	8	1240	2	2	4	4,96			
12	12	1340	8	2	16			21,44	
13	10	1250	6	2	12		15,00		
14	10	1250	24	2	48		60,00		
15	12	1290	6	2	12			15,48	
16	8	740	2	2	4	2,96			
17	8	740	4	1	4	2,96			
18	12	3240	8	1	8			25,92	
19	12	1440	6	1	6			8,64	
20	16	1280	4	1	4				5,12
21	12	1290	6	1	6			7,74	
22	8	940	2	1	2	1,88			
23	12	1290	4	2	8			10,32	
24	8	740	2	2	4	2,96			
25	12	1000	6	4	24			24,00	
26	12	3430	32	1	32			109,76	
27	12	2970	26	1	26			77,22	
28	12	1050	12	1	12			12,60	
29	12	2130	27	1	27			57,51	
31	16	1280	4	1	4				5,12
32	16	1480	4	1	4				5,92
33	8	740	2	1	2	1,48			
34	8	740	2	5	10	7,40			
35	12	1290	6	5	30			38,70	
Długość wg średnic (m)						24,60	736,90	210,33	16,16
Masa 1 m pręta (kg/m)						0,40	0,62	0,89	1,58
Masa łączna wg średnic (kg)						9,72	454,67	962,77	25,53
Masa łączna wg gatunku stali (kg)						2452,69			
Ogółem (kg)						2452,69			

 przerwa robocza w betonowaniu

POZIOM POSADZKI PARTERU: $\pm 0,00=277,25\text{m}$ n.p.m.			
PROJEKT WYKONAWCZY	Jednostka projektowa:	Biurow Usług Projektowych i Inwestycyjnych "DOMINEX" Oktawian Woźniak ul. Lewakowskiego 25/309, 38-400 Krosno tel. 13 436 99 12	
	Nazwa obiektu budowlanego:	"Przebudowa wraz ze zmianą sposobu użytkowania istniejącego zabudowanego budynku Pałacu Karczowskich na budynek użyteczności publicznej - muzeum i bibliotekę multimedialną (mediateki) oraz rozlokowaną o pomieszczenia przeznaczone na Muzeum Rzemiosła w Krośnie - Przestrzeń Nauki, Kultury i Sztuki w Krośnie", a także o pomieszczenia przeznaczone na przestrzeń dla rozwoju aktywności społecznej mieszkańców, na działce nr ewid. 2421/12, położonej w Krośnie przy ul. Grodzkiej 41, obręb Śródmieście."	
	Inwestor:	Muzeum Rzemiosła w Krośnie, ul. Piłsudskiego 19, 38-400 Krosno; Gmina Miasto Krosno, ul. Lwowska 28a, 38-400 Krosno	Rok 2025
	Adres obiektu budowlanego:	38-400 Krosno, ul. Grodzka 41, dz. 2421/12 OBREB EWIDENCYJNY : ŚRÓDMIEŚCIE JEDNOSTKA EWIDENCYJNA : KROSNO	SKALA
	Temat rysunku:	Zbrojenie ław fundamentowych startery do ścian, rzdeni i słupów	1 : 25
W	Element PW:	branża konstrukcyjna	Podpis: _____ Data _____ NR RYS. _____
	Projektant :	mgr inż. Oktawian Woźniak specjalność konstrukcyjna, upr.GP-I/UA-7342/81/91	29.05.2025
	Asystent projektanta :	mgr inż. Iwona Więcek	29.05.2025